

# NCF Clear Line

## Optimiseur d'alimentation en courant alternatif

Manuel d'utilisation et de réglage | Utilisation générale



**Vous percevrez instantanément la différence que la NCF Clear Line de Furutech peut apporter à votre système audio ou vidéo.**

### Pourquoi instantanément ?

La Nano Crystal<sup>2</sup> Formula (Formule Nano Crystal) de Furutech, ou NCF, a donné naissance au cours des dernières années à une gamme de produits dont l'innovation et l'efficacité ont été largement prouvées. La NCF se compose d'un matériau cristallin spécial qui possède deux propriétés distinctes : il génère des ions négatifs qui éliminent l'électricité statique et il convertit l'énergie thermique en infrarouge.

Combinés à des particules céramiques de taille nanométrique et à de la poudre de carbone, ces cristaux constituent un matériau d'amortissement électrique et mécanique maximal. Créée par Furutech, la NCF est employée exclusivement dans les produits Furutech, et ne se retrouve dans nul autre produit.

**Mais il y a mieux : Furutech a mis au point le moyen le plus simple d'introduire la technologie NCF chez vous : la NCF Clear Line.**

La NCF Clear Line est un optimiseur de courant alternatif de catégorie audio, assez petit pour être tenu dans la main, qui améliore instantanément la qualité de votre alimentation électrique. Il vous suffit de brancher la NCF Clear Line dans la prise de courant de votre choix, sur un boîtier d'alimentation ou une prise murale. Pour un résultat optimal, utilisez la NCF Clear Line sur la même ligne/alimentation en courant alternatif que votre système, de préférence dans une prise adjacente à votre système.

L'amélioration du son est instantanément perceptible. Inutile de faire des allers retours répétés pour chercher à entendre une amélioration. Elle est là, à portée d'ouïe.

Vous remarquerez immédiatement des améliorations dans la profondeur et la focalisation de la musique, des

harmoniques, et, de l'équilibre tonal avec la NCF. Les basses fréquences sont plus pures, avec une définition optimisée grâce à la réduction du bruit de fond.

Faites ensuite l'expérience de débrancher la NCF Clear Line. Vous regretterez immédiatement ces améliorations sonores. Vous n'aurez qu'une envie : les retrouver.

Avec les appareils home cinema, même résultat ; s'y ajoute par ailleurs une nette différence dans la qualité de votre vidéo. Il vous suffit de brancher la NCF Clear Line sur votre système de home cinema et vous bénéficierez instantanément de ces améliorations.

Le résultat est plus précis. Plus clair. Mais aussi plus naturel et plus agréable à regarder.

**Vivre une expérience supérieure d'écoute ou de visionnage grâce à la NCF Clear Line de Furutech est l'affaire d'un instant.**

Vérifiez par vous-même.

- Améliore la résolution, la focalisation et la tridimensionnalité du rendu final
- Aide à éliminer le bruit de fond
- Améliore la résolution, la profondeur et le dynamisme des images et de la vidéo
- Coque en fibre de carbone avec des propriétés d'amortissement améliorées
- Toutes les parties du conducteur sont plaquées en rhodium et traitées avec l'Alpha Process de Furutech.



ADL  
L'ALPHA DESIGN LA 192

ASTINTREW

AUDIO  
SYSTEMS

ENEMACOUSTICS

FRANCO SERBLIN

FURUTECH

MERIDIAN

Questyle  
Audio Engineering

SoundSmith

TRANSPARENT

VERTERE™

## Alpha Process en deux étapes de cryogénisation et de démagnétisation mis au point par Furutech

En utilisant des technologies et des matériaux de pointe, Furutech a développé un procédé en deux étapes à basse température qui améliore nettement chaque dimension des performances audio et vidéo. Le traitement commence au cours du processus de fabrication par une congélation cryogénique profonde de toutes les pièces métalliques. En utilisant du réfrigérant haut de gamme – N2 liquide ou He –, Furutech obtient des températures comprises entre -196 et -250. Les pièces ainsi traitées voient leur structure moléculaire modifiée à ces températures extrêmes, ce qui soulage les pressions internes.

Les molécules se lient plus étroitement entre elles et la structure globale devient plus stable. Cela améliore la conductivité électrique et donc le transfert de puissance et de signaux.

La deuxième étape de l'Alpha Process expose les éléments au traitement breveté dit Ring Demagnetization. Les aimants ordinaires de grande puissance utilisés à cette fin augmentent souvent les effets magnétiques ; certaines zones en ressortent plus magnétisées que d'autres. Ce procédé breveté utilise une atténuation contrôlée pour éliminer complètement l'aimantation ; la qualité du son et de l'image s'en trouve accrue. Le traitement Ring Demagnetization améliore par ailleurs la conductivité de tous les matériaux traités.

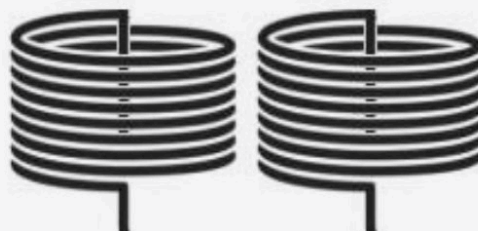
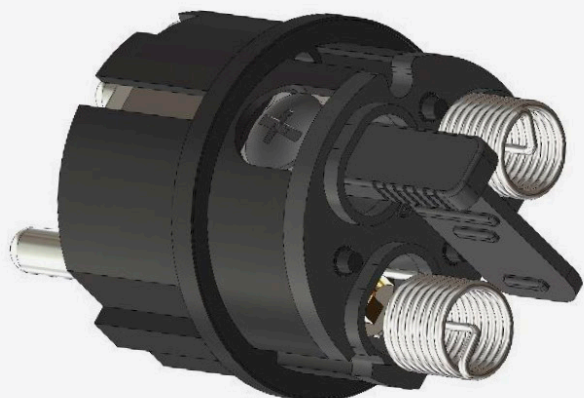
Les pièces métalliques utilisées dans les produits Furutech passent TOUTES par le traitement Alpha Process afin que l'ensemble des connecteurs, conducteurs et pièces métalliques reste dans un état parfait, sans tension, stable et hautement conducteur.

### Technologies

1. Le système NCF Clear Line est constitué de nylon et de fibre de verre, avec des particules de céramique de taille nanométrique et de la poudre de carbone choisies pour leurs propriétés d'amortissement à effet piézoélectrique.

Il en va de même pour la NCF (Nano Crystal<sup>2</sup> Formula) mise au point par Furutech qui élimine l'électricité statique, « interconvertit » l'énergie thermique, mécanique et électrique et amortit les vibrations.

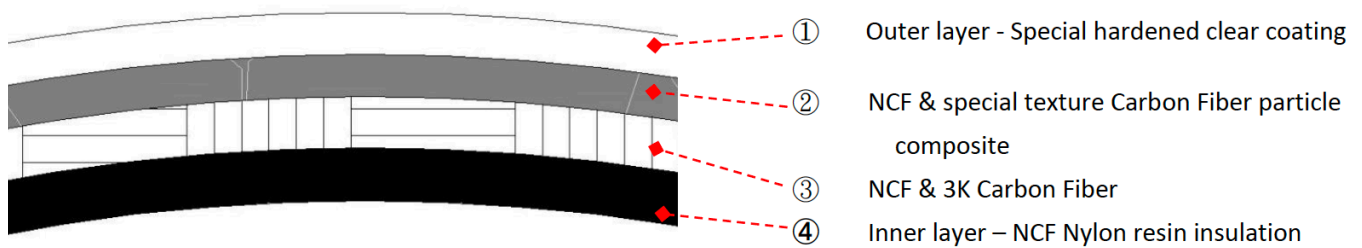
2. Le système NCF Clear Line développé par Furutech utilise des bobines de fil passif émaillées «  $\alpha$  (Alpha)-OCC Air Coil » avec un inducteur proportionnel et des tailles de courant pour améliorer la qualité de l'énergie et les performances sonores du système. Chaque bobine à air  $\alpha$  (Alpha)-OCC de la gamme NCF Clear Line a été conçue pour optimiser la performance, en améliorant les caractéristiques du matériel exclusive de la NCF (Nano Crystal Formula) de Furutech, qui est antistatique et amortit la résonance. Le matériau et la conception de chacune des bobines à air  $\alpha$  (Alpha)-OCC ont été choisis après d'innombrables tests, la longueur du vent de la bobine étant utilisée pour littéralement régler les performances sonores de l'appareil. Aussi la NCF Clear Line développée par Furutech éliminera-t-elle le bruit, supprimera-t-elle l'électricité statique et améliorera-t-elle la qualité globale de votre système, faisant passer les performances de votre système à un niveau supérieur.



3. Le corps et le boîtier de la NCF Clear Line sont fixés par des vis et des rondelles T10 spéciales en acier inoxydable inaltérables. Serrage en usine à la valeur de couple optimale pour une meilleure performance sonore.



4. L'anneau de revêtement du boîtier de la NCF Clear Line a été formé à partir d'un nylon spécial amortissant les résonances et du matériau NCF de Furutech, et le boîtier du canon est constitué de 4 couches de fibre de carbone NCF hybride de Furutech.



5. La chambre à air interne est scellée sous pression pour assurer un meilleur amortissement.



6. L'embout NCF est composé d'un nylon spécial résistant à la chaleur et du matériau NCF de Furutech avec des canaux moulés pour augmenter la surface du matériau NCF de 76% : cela assure une meilleure efficacité, avec un amortissement maximal de la résonance pour un meilleur équilibre tonal.

## Caractéristiques et matériels

1. Les vis et rondelles auto-taraudeuses spéciales en acier inoxydable T10 inviolables

2. NCF (structure hybride multi-matériaux) : résine de nylon (Corps) développé pour la NCF.

α (Alpha) Conducteur rhodié en cuivre pur

3. Bobines : α (Alpha)-OCC fil conducteur émaillé ; couche extérieure revêtue d'une peinture polyuréthane, puis pulvérisée avec une peinture acrylique spéciale.

4. Plaque d'isolation NCF (structure hybride multi-matériaux) : propriétés antistatiques et effet de suppression des résonances.

5. Boîtier : Boîtier en résine de nylon et en fibre de carbone de texture spéciale mis au point pour la NCF, incorporant un anneau isolant en résine de nylon spéciale. Les meilleurs matériaux d'amortissement et d'isolation renforcent l'extension des fréquences et l'équilibre tonal.

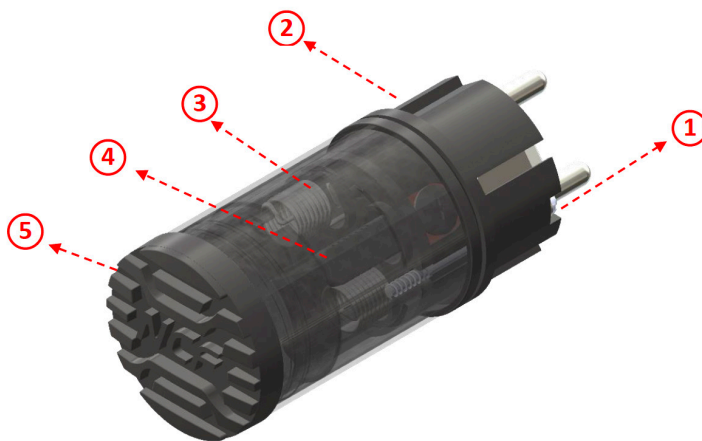
-Améliore la clarté des performances musicales et du champ sonore stéréoscopique.

-Aide à réduire le bruit de fond.

-Améliore la profondeur de l'image ainsi que la tridimensionnalité et le dynamisme de la lecture vidéo.

-Coque en fibre de carbone dotée d'excellentes propriétés de suppression des vibrations mécaniques.

-Toutes les pièces conductrices sont plaquées en rhodium et ont subi le processus Alpha.



## Spécifications

Taille extérieure : L 102,3 X P39,5 mm environ.

Poids net : 99,6 g environ

Durée de fonctionnement suggérée : 24 heures.

Nom du produit	Introduction du produit	Code EAN
NCF Clear Line-EU	AC Power Optimizer (Optimiseur de puissance en courant alternatif)	4580370444056

Toutes les pièces métalliques sont traitées avec le \*FURUTECH α (Alpha) Process (Super Cryogenic & Demagnetize Treatment – Super traitement de cryogénéisation et de démagnétisation)  
FURUTECH CO., LTD. [service@furutech.com](mailto:service@furutech.com)

NCF est une marque déposée de Furutech Co., Ltd. Japan, importée, distribuée et garantie par L'AudioDistribution